


关于启用专用 VPN 设备的通知

广大教职工：

学校新购的专用 VPN 设备基本完成测试，现投入试用。为方便学校教职工访问学校内网资源，现将登录启用及有关注意事项通知如下：

一、启用与登录

（一）基于电脑的 VPN 登录

1 、 安 装 客 户 端 软 件 ， 请 登 录 网 址
(<http://nic.hbuas.edu.cn/info/1009/1018.htm>)，下载**电脑版** VPN 客户端软件进行安装（注：用户下载时先把下载的压缩文件包解压后保存在指定位置，然后右键单击解压后的安装文件，选择“以管理员身份运行”方可；苹果电脑客户端须下载专用的 VPN 客户端软件进行安装），安装成功后会在桌面上建立快捷方式。安装过程需要几分钟时间，请耐心等待。

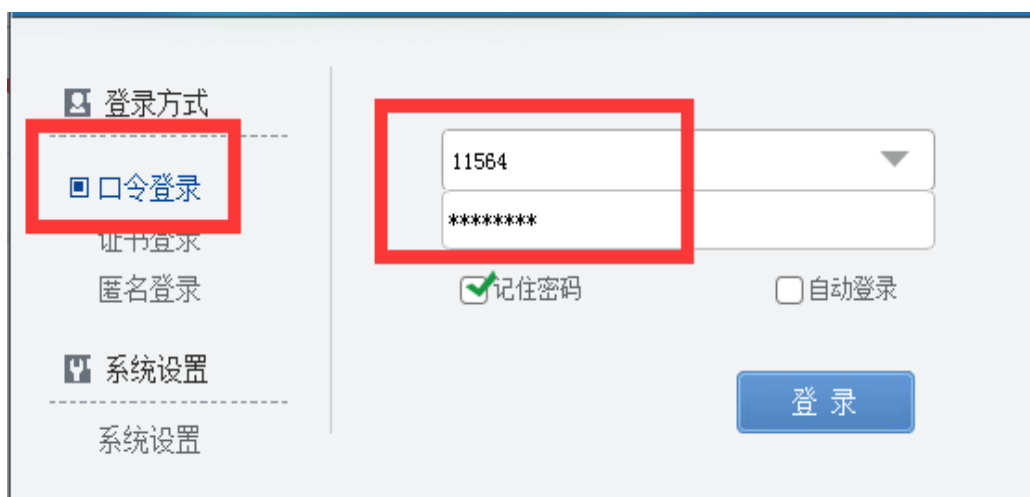
2、双击桌面图标，即可登录 VPN。首次登录时，按以下步骤设置好相关参数。

（1）在“系统设置”中配置 vpn 服务器 ip 地址和端口，设置完成后点击“确定”，如设置正常后，会提示“设置成功”。如下图所示：

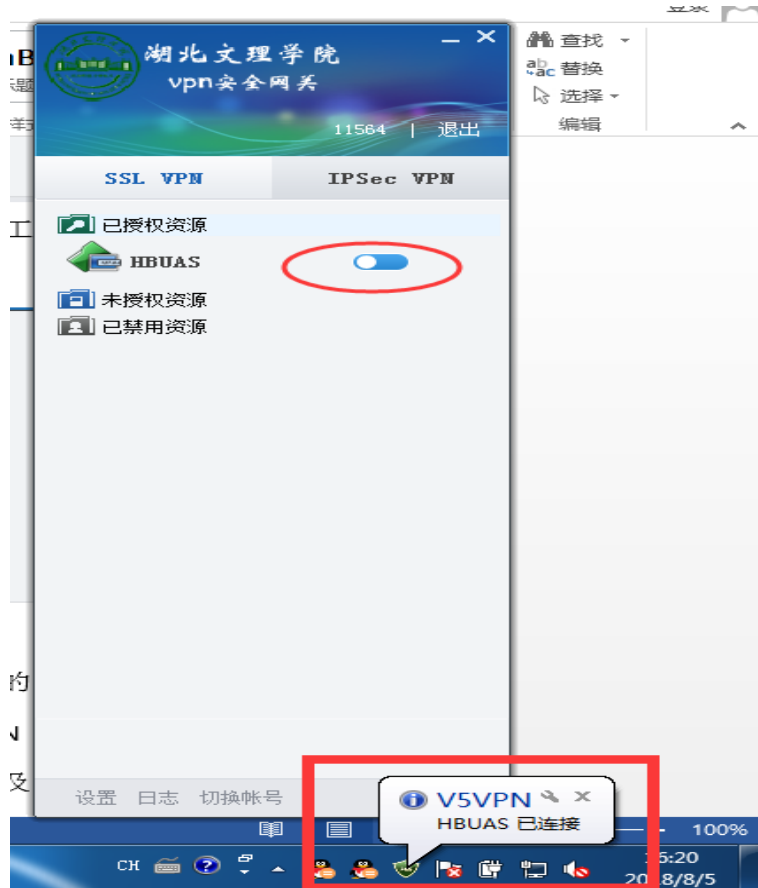


注：在地址栏里也可以用 VPN 的 IP 地址（111.177.117.119）代替域名（sslvpn.hbuas.edu.cn），但在以后运行过程中 IP 地址存在变动的可能，而域名是不会变的。因此，首选采用域名的方式进行访问。

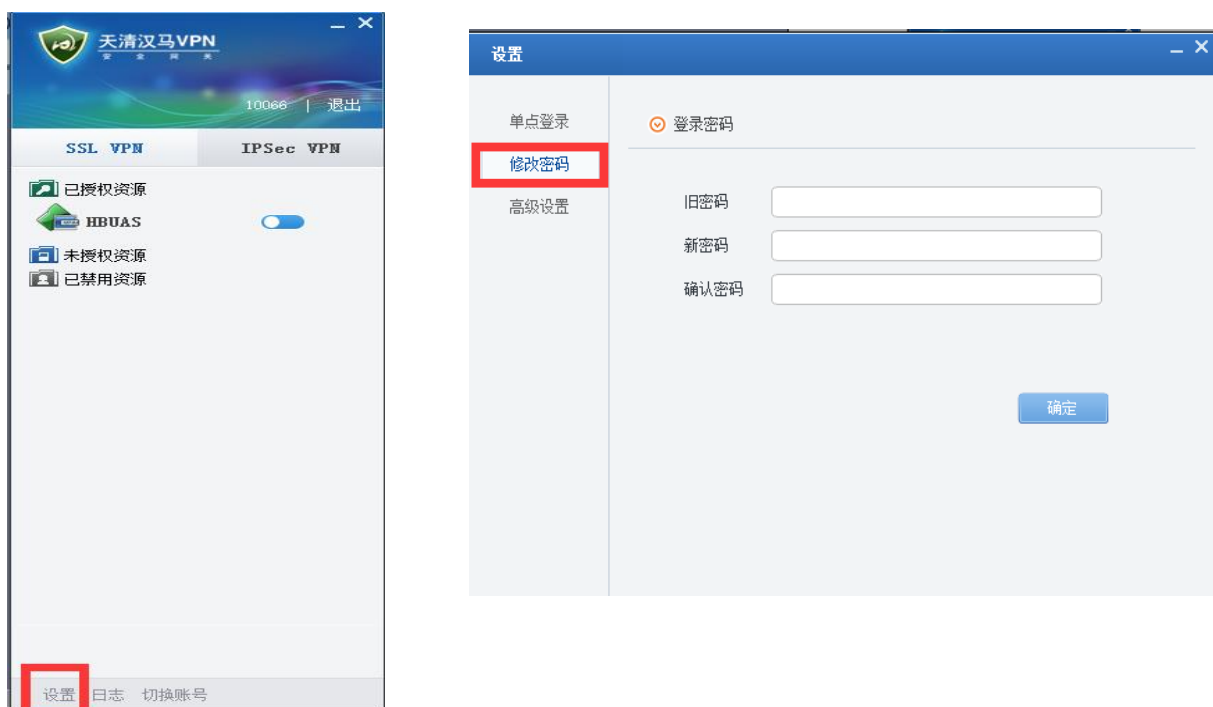
（2）在“登录方式”中选择“口令登录”，输入帐号密码，vpn 帐号为个人“工号（校园卡上的职工号的 5 位数字）”，初始密码为身份证后 8 位。



（3）点击“登录”后，电脑右下角提示“v5vpn HBUAS 已连接”或者 vpn 客户端查看已授权资源“HBUAS”状态条变色时，说明已经正常连接 vpn 进入校内网。



(4) 密码修改。正常连接后，点击界面左下方“设置”，如下图，进入设置界面。点击“修改密码”，按提示修改密码，**注：请及时修改初始密码，要求密码至少 8 位，且包含数字和英文字符。**



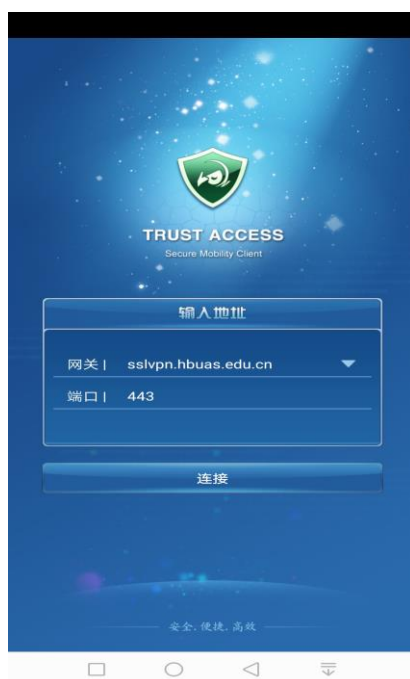
注：当 vpn 超时退出时，请点击工号旁边的“退出”，重新登录 vpn。

（二）基于手机移动终端的 VPN 登录

（1）安装客户端软件，可以在移动终端的“应用商店”中搜索软件“TrustAccess”（苹果移动终端请在“应用商店”中搜索“TrustAccessvs”客户端软件）并下载安装 VPN 客户端软件。安卓手机端安装成功后，在手机界面上会出现“TrustAccess”图标。



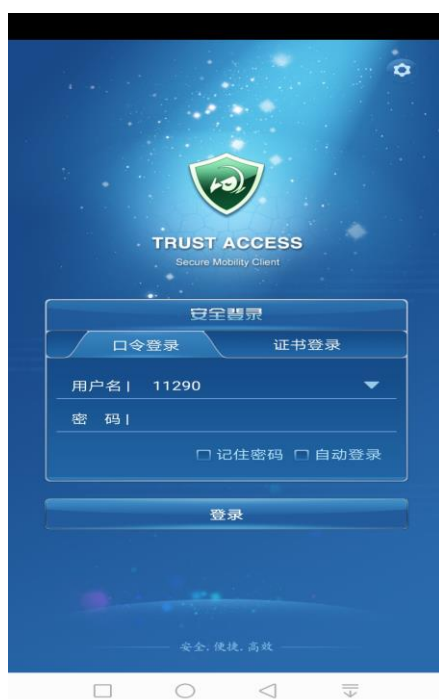
(2) 首次登录，设置参数。安装好软件后，点击打开 TrustAccess 软件进入登录界面。首次打开请设置好网关和端口信息，如下所示：



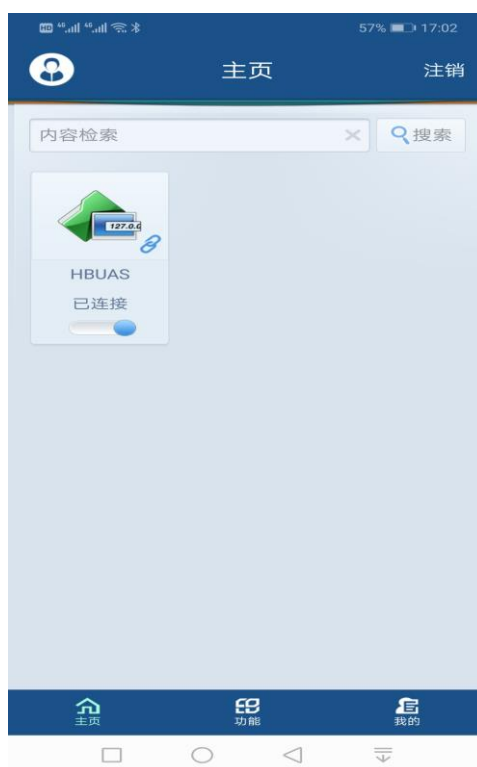
再单击“连接”，用户名和密码请输入自己的工号和身份证后 8 位（注：如果在电脑版或其它地方登录时已修改了密码，用修改后的密码。另外，可以

勾选“记住密码”和“自动登录”，这样下次再启动客户端时就自动登录 VPN 了）。

注：网关可以用 VPN 的 IP 地址（111.177.117.119）代替域名（sslvpn.hbuas.edu.cn），但在以后运行过程中 IP 地址存在变动的可能，而域名是不会变的。因此，首选采用域名的方式进行访问。



正常配置完成后，连接正常如下图所示。



若要退出 VPN，请单击右上方“注销”；若要在手机端修改密码时，先单击右下方“我的”，再点击“设置”，最后点击“修改密码”进入设置界面进行密码修改。**注意：同一帐号在电脑端和手机端密码是统一的，如已作过修改，在此不再修改。**

（3）下次登录，点击打开 TrustAccess 图标进入登录界面，输入用户名和密码即可进入连接状态（勾选“记住密码”和“自动登录”的不需要输入用户名和密码）。

二、注意事项

1、密码是一道重要的安全屏障，电脑端和手机端密码是统一的，请务必按系统要求设置高强度的密码，并牢记和妥善保管。若错误输入密码超过 5 次，账号将被锁定，20 分钟后自动解锁。

2、校园网内不要登录使用 VPN 系统。

- 3、使用完校内资源后请及时退出 VPN 登录。
- 4、旧的 VPN 系统将继续维持运行一段时间，请大家尽快熟悉新的 VPN 服务。
- 5、不同类型客户端软件下载请打开地址：
<http://nic.hbuas.edu.cn/info/1009/1018.htm>。
- 6、若因个人信息不全，导致无法正常注册的，请带校园卡到网络信息中心 C402 室现场办理。
- 7、VPN 问题咨询电话：651675（工作时间联系），联系人：李老师。

网络信息中心

2019 年 3 月 17 日